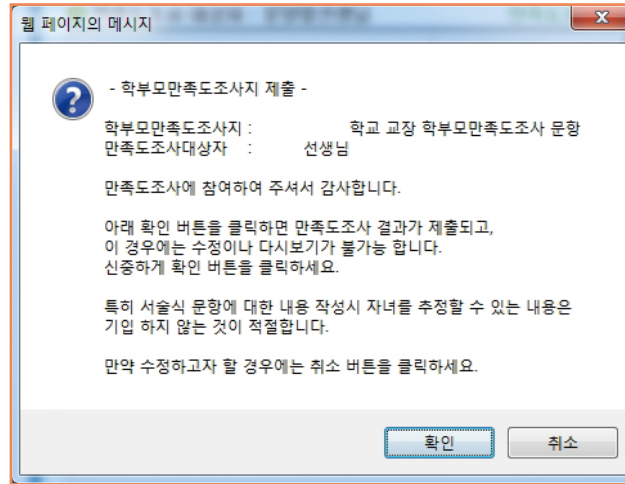


※ 신중한 참여를 위하여 만족도조사 제출 버튼을 실행하면 다음과 같은 메시지가 나타납니다.



- [확인] 버튼을 실행하면 만족도조사 결과가 제출됩니다.
- [취소] 버튼을 실행하면 만족도조사 문항으로 되돌아가서 수정할 수 있습니다.

- ▶ 학부모만족도조사 참여 화면에서
- ▶ [1 만족도조사 대상교원] 참여하고자 하는 대상을 선택합니다.

※ 교장과 담임교사 만족도조사에 우선적으로 참여해야 합니다.

- ▶ [4 교원기본정보] 선택한 교원의 정보 확인
- ▶ [3 교육활동소개] 선택한 교원의 교육활동 소개자료 확인
- ▶ [4 학부모만족도조사지] 평가대상자에 맞는 평가지가 나타남

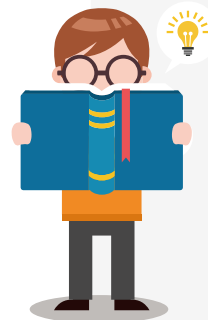
- 서술형 응답(좋은 점)은 대상 선생님의 교육활동 중 좋은 점이나 앞으로 지속되기를 바라는 점 등에 대해 자유롭게 서술합니다.
- 서술형 응답(바라는 점)은 대상 선생님의 교육활동 중 개선이나 바라는 점 등에 대해 자유롭게 서술합니다.

- ▶ [6 참여현황] 체크리스트에서 참여자가 선택한 평가척도의 개수를 통계 내어 참여자에게 알려주는 기능입니다.
- ▶ [학부모만족도조사 제출] 모든 항목의 조사가 끝나면 [만족도조사 제출 >](#) 을 클릭합니다.

알아두기

학부모만족도조사 참여시 유의점

- 교장, 담임교사 외 1인 이상(총 3인 이상)에 대하여는 필수로 참여해야 하며 나머지 교원에 대해서는 선택하여 참여할 수 있습니다.
- 만족도조사의 모든 체크리스트 문항에 응답해야만 저장하여 제출할 수 있으며, 한 번 '만족도조사 제출' 클릭 후에는 수정이 불가능합니다.
- 「잘 모르겠다」에 응답한 체크리스트 문항은 결과 통계 산출시 제외됩니다.



2019 교원능력개발평가 학부모만족도조사 참여방법

GYEONGGIDO OFFICE OF EDUCATION

01 만족도조사 참여절차

학부모만족도조사 참여하기 선택



학생, 학부모 참여 통합서비스 에듀로 접속
(http://www.eduro.go.kr)

교원능력개발평가 학생·학부모 의견조사 선택

경기도교육청 배너(이미지)선택

* 17개 시·도교육청 중에서 '경기도교육청'을 클릭합니다.

오른쪽 교원능력개발평가 학부모만족도조사를 선택
(참여하기 클릭)

자녀의 정보 확인(입력하여 등록)

- » [1 학교찾기] 자녀의 학교 찾기
- » [2 학년] 자녀의 학년 선택
- » [3 성명] 자녀의 성명 입력
- » [4 학부모본인확인번호] 학교에서 발급한 학부모 본인확인번호 입력

※ 학부모본인확인번호는 학교에서 발급 받을 수 있으며 분실 시 학교에서 새로운 번호로 재발급이 가능합니다.

※ 기본 설정인 가상키패드에서 마우스 클릭으로 입력하고, 키보드 입력을 원하는 경우 키보드보안 적용(선택) 체크를 하시면 가능합니다.

- » [5 자녀추가] 참여대상 자녀가 2인 이상일 시 선택하여 추가 등록함
 - » [6 자녀정보조회] 선택하면 자녀정보 확인 후 학부모만족도조사 참여
- <학부모만족도조사 학부모본인확인번호 입력(가상키패드) 화면>

<자녀정보확인 완료 화면>

※ 자녀정보 확인된 경우 「자녀정보확인완료」로 나타나면 정상적으로 입력된 상태입니다.